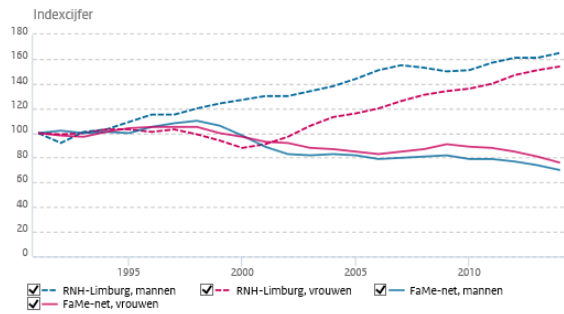


▼ Trend prevalentie van hartfalen

Prevalentie van hartfalen 1991-2014



Bronnen: FaMe-net en RNH-Limburg

- De indexcijfers zijn gebaseerd op 3-jaars voortschrijdende gemiddelden
- Gestandaardiseerd naar de bevolking van Nederland in 2010
- Geïndexeerd (1991 is 100)
- ICD-10-code K77

Trend hartfalen verschilt per registratie

In de periode 1991-2014 laten de twee gebruikte huisartsregistraties uiteenlopende trends in de gestandaardiseerde puntprevalentie van hartfalen zien: FaMe-net laat een lichte daling zien, terwijl RNFM, voorheen RNH-Limburg juist een stijging vertoont. Er is hier gecorrigeerd voor veranderingen in omvang en samenstelling naar leeftijd en geslacht in de bevolking.

Meer informatie

- Definitie hartfalen
- Bronverantwoording
- Analyse van trends in de prevalentie

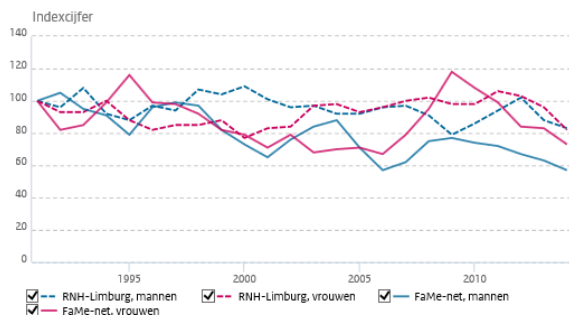
EXPERTS EN REDACTIE

BRONNEN EN LITERATUUR

P.M. Engelfriet (RIVM)
M.J.J.C. Poos (RIVM)
F.H. Rutten (Julius Centrum)

▼ Trend in aantal nieuwe gevallen van hartfalen

Aantal nieuwe gevallen van hartfalen 1991-2014



Bronnen: FaMe-net en RNH-Limburg

- De indexcijfers zijn gebaseerd op 3-jaars voortschrijdende gemiddelden
- Gestandaardiseerd naar de bevolking van Nederland in 2010
- Geïndexeerd (1991 is 100)
- ICD-10-code K77

Het aantal nieuw gediagnosticeerde patiënten licht gedaald

De gestandaardiseerde incidentie van hartfalen is in de periode 1991-2014 bij zowel mannen als vrouwen afgenomen. Deze afname is met name zichtbaar in de huisartsregistratie FaMe-net.

Meer informatie

- Definitie hartfalen
- Bronverantwoording
- Analyse van trends in de incidentie

EXPERTS EN REDACTIE

P.M. Engelfriet (RIVM)
M.J.J.C. Poos (RIVM)
F.H. Rutten (Julius Centrum)